

ข้อมูลลานกีฬา / สนามกีฬา

ของเทศบาลตำบลคิ่งสำเภ ที่ดำเนินการจัดให้มีหรือร่วมกับหน่วยงานอื่น เพื่อให้บริการประชาชน ได้ใช้ในการแข่งขันกีฬาหรือออกกำลังกาย และเพื่อให้ประชาชนทุกเพศ ทุกวัย เด็ก เยาวชน ได้ทำกิจกรรมร่วมกัน โดยเทศบาลตำบลคิ่งสำเภ มีชุมชนที่อยู่ในความรับผิดชอบ และดูแล จำนวน 4 ชุมชน ได้แก่

1. ชุมชนสำเภทอง
2. ชุมชนมรกตพัฒนา
3. ชุมชนลำมาบชุมแสง
4. ชุมชนแหลมจิวตลุกโจน

ซึ่งเทศบาลฯ ได้ดำเนินการสร้างสนามกีฬาครอบคลุมพื้นที่ที่อยู่ในเขตเทศบาล และจัดหาวัสดุอุปกรณ์กีฬาไว้ หรือบริการประชาชนอีกทางหนึ่ง เพื่อให้ประชาชนสามารถใช้บริการสนามได้ เช่น สนามฟุตบอล สนามเซปักตะกร้อ สนามบาสเกตบอล และเครื่องออกกำลังกายชนิดต่าง ๆ ที่ตั้งไว้ในแต่ละชุมชนจำนวน 4 ชุมชน ดังนั้น จึงขอเรียนเชิญทุก ๆ ท่าน ทุก ๆ วัย ได้หันมาออกกำลังกาย เพื่อสุขภาพทั้งร่างกายและจิตใจ

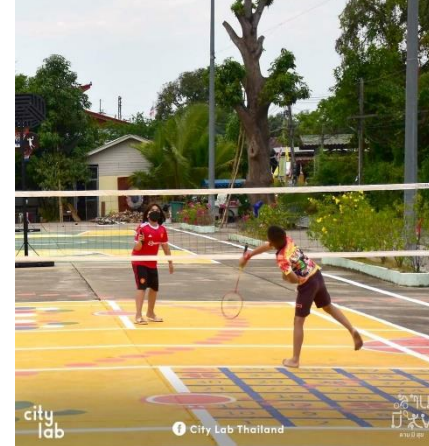
ที่	โครงการ	ตำแหน่งที่ตั้ง	จำนวน/แห่ง
1	สนามกีฬาบุญนาครามสูตร	หมู่ 3 หมู่ 4 บางส่วน ชุมชนแหลมจิวตลุกโจน	1
2	สนามฟุตบอลยางพารา	หมู่ 3 หมู่ 4 บางส่วน ชุมชนแหลมจิวตลุกโจน	1
3	สนามตะกร้อ	หมู่ 3 หมู่ 4 บางส่วน ชุมชนแหลมจิวตลุกโจน	1
4	เครื่องออกกำลังกาย	ชุมชนแหลมจิวตลุกโจน (บริเวณหน้าสำนักงาน)	1
5	เครื่องออกกำลังกาย	ชุมชนแหลมจิวตลุกโจน (บริเวณเขื่อนเรียงหิน)	1
6	เครื่องออกกำลังกาย	ชุมชนแหลมจิวตลุกโจน (บริเวณหน้าสถานีตำรวจ)	1
7	ลานมีสุข ณ คิ่งสำเภ	ชุมชนลำมาบชุมแสง บริเวณเขื่อนเรียงหินหน้าศาลเจ้าพ่อกวนอู	1
8	สนามตะกร้อ	ชุมชนลำมาบชุมแสง บริเวณเขื่อนเรียงหินหน้าศาลเจ้าพ่อกวนอู	1
9	สนามบาสเกตบอล	ชุมชนลำมาบชุมแสง บริเวณเขื่อนเรียงหินหน้าศาลเจ้าพ่อกวนอู	1
10	สนามแบดมินตัน	ชุมชนลำมาบชุมแสง บริเวณเขื่อนเรียงหินหน้าศาลเจ้าพ่อกวนอู	1

ที่	โครงการ	ตำแหน่งที่ตั้ง	จำนวน/แห่ง
11	สนามเด็กเล่น	ชุมชนสำเภาทอง หน้าเทศบาลตำบลคิ่งสำเภา	1
12	เครื่องออกกำลังกาย	ชุมชนสำเภาทอง บริเวณใต้สะพาน	1
13	เครื่องออกกำลังกาย	ชุมชนมรดกพัฒนา บริเวณศูนย์พัฒนาเด็กเล็กอนุบาลมโนรมย์	1
14	สนามเด็กเล่น	ชุมชนมรดกพัฒนา บริเวณศูนย์พัฒนาเด็กเล็กอนุบาลมโนรมย์ สังกัดเทศบาลตำบลคิ่งสำเภา	1
15	เครื่องออกกำลังกาย	ชุมชนมรดกพัฒนา บริเวณศูนย์การเรียนรู้ชุมชน	1

ลานกีฬาชุมชนล้ามาบชุมแสง



ลานกีฬาชุมชนลำมาบชุมแสง



สุขภาพดี มีได้ใกล้บ้าน



ลานกีฬา (เครื่องออกกำลังกาย) บริเวณชุมชนมรกตพัฒนา



ลานกีฬา (เครื่องออกกำลังกาย) บริเวณชุมชนสำเภาทอง



สนามกีฬาบุณยนาครามสูตร ชุมชนแหลมจืดลูกโจน



เครื่องออกกำลังกาย บริเวณเขื่อนเรียงหิน ชุมชนแหลมจ้าวตลุกโจน

